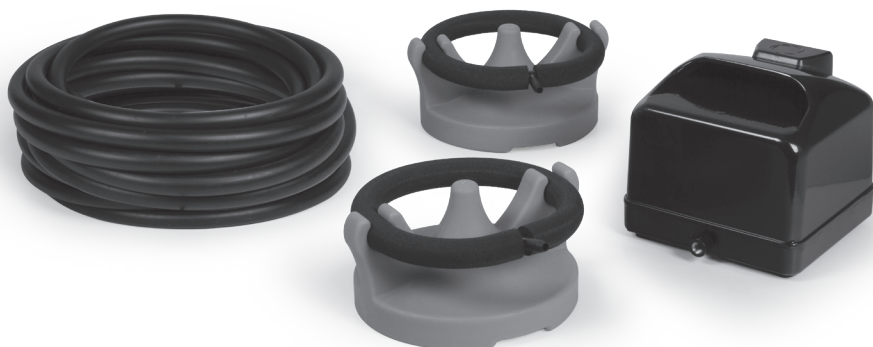




Product Manual | Manuel du Produit | Manual del Producto



TADKIT1800 / TADKIT3600

1.330.274.8317

www.ATLANTICWATERGARDENS.com

Introduction

Thank you for purchasing the Atlantic Typhoon Professional Aeration Kit. This supplemental installation manual covers air pump placement, diffuser assembly and tubing connections. For detailed air pump instructions, please refer to the Product Manual included with the TA1800 / TA3600.

Caution

Avoid kinks and tight turns in the tubing run and take care to never fully close off the pump outlet. Ensure that the pump can discharge sufficient air at all times, otherwise the pump will overheat leading to diaphragm failure.

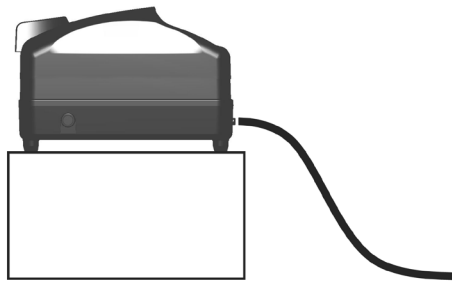
Diffuser Connections

Remove the rubber fill plug located on the bottom of the diffuser. Fill the diffuser cavity with sand or small gravel. The additional weight will ensure the diffuser stays in place when positioned at the bottom of the pond. Replace the rubber fill plug. Unroll the weighted tubing and connect one end to open Tee on the diffuser. Submerge the diffuser in the pond in the desired location and route the weighted tubing to the area the Air pump will be installed.

Note: TADK1800 includes 20' of weighted tubing for one diffuser. TADK3600 includes 40' of weighted tubing that can be cut to the proper length depending on the location of two diffusers. These lengths do not have to be equal.

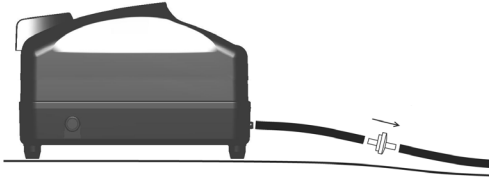
Air Pump Connections

In cooler weather, the air produced by the TA1800 and TA3600 is often warmer than the ambient outside temperature. These conditions will create condensation inside the weighted tubing. To prevent any water from flowing backwards into the air pump when powered off, it is recommended to elevate the pump a minimum of 12" above the surrounding grade. The tubing must immediately run at a downward slope as it exits the compressor. Gravity will carry the moisture away from the air pump. In this installation it is not necessary to install the check valve supplied with this kit. If the air pump is not elevated, then the supplied check valve must be installed.



TADK1800

Cut a short (6") piece of weighted tubing from the end of the roll opposite the diffuser. Insert the unmarked side of the check valve into one end of the 6" piece of tubing and connect the other end to the $\frac{3}{8}$ " brass outlet fitting included with the TA1800 air pump. Trim the remaining tubing from the diffuser to length and connect to the outlet end of the check valve.



Note: The outlet side of the check valve has a small "OUT" molded in the side. Direction of flow can be easily verified by blowing into the end of the check valve.

TADK3600

Cut three short (6") pieces of weighted tubing from the end of the rolls opposite the diffusers. Connect one piece of tubing to the included tee and connect the other end to the $\frac{3}{8}$ " brass outlet fitting included with the TA3600 air pump. Insert the unmarked side of the check valves into the ends of the two remaining short pieces of tubing and connect the other ends to the tee. Trim the weighted tubing from the diffusers to length and connect to the outlet end of the check valves.

Warranty

The Typhoon Professional Aeration Kit carries a three-year warranty for detailed warranty information, please refer to the TA1800 / TA3600 Product Manual. This limited warranty is extended solely to the original purchaser commencing from the date of original purchase receipt. A misused or abused product voids this warranty.

Warranty Claims

In case of warranty claims, return the kit to the place of purchase, accompanied by the original receipt.

Introduction

Merci d'avoir acheté l'ensemble d'aération professionnel Typhoon d'Atlantic. Ce manuel d'installation supplémentaire couvre la mise en place de la pompe à air, l'assemblage du diffuseur ainsi que le raccordement des tuyaux. Pour obtenir des directives détaillées au sujet de la pompe à air, veuillez consulter le Manuel du produit qui est compris avec les modèles TA1800/TA3600.

Mise en garde

Évitez les nœuds et les coudes serrés dans le parcours du tuyau, et prenez soin de ne jamais fermer complètement la sortie de la pompe. Veillez à ce que la pompe puisse débiter suffisamment d'air en tout temps, autrement elle risquerait de surchauffer et d'entraîner une défaillance du diaphragme.

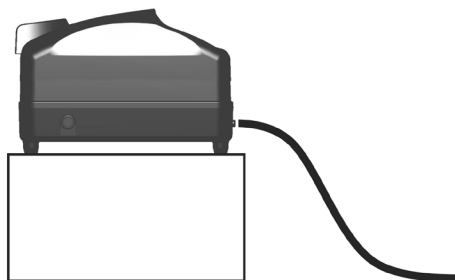
Raccords du diffuseur

Enlevez le bouchon de remplissage en caoutchouc qui se trouve au fond du diffuseur. Remplissez la cavité du diffuseur avec du gravier fin ou du sable. Le poids additionnel permettra au diffuseur de demeurer en place une fois positionné au fond du bassin. Remettez en place le bouchon de remplissage en caoutchouc. Déroulez le tuyau lesté, et raccordez une de ses extrémités au "T" ouvert sur le diffuseur. Submergez le diffuseur dans le bassin, à l'endroit voulu, et acheminez le tuyau lesté vers la zone où sera installée la pompe à eau.

Remarque : Le modèle TADK1800 comprend 6,1 m (20 pi) de tuyau lesté pour un (1) diffuseur. Le modèle TADK3600 comprend 12,2 m (40 pi) de tuyau lesté qui peut être coupé à la longueur appropriée, selon l'emplacement de deux (2) diffuseurs. Il n'est pas nécessaire que ces longueurs soient égales.

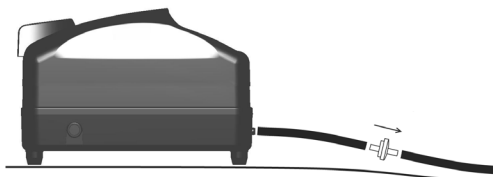
Raccordements à la pompe à air

Par temps plus frais, l'air produit par les modèles TA1800 et TA3600 est souvent plus chaud que la température ambiante extérieure. Ces conditions créeront de la condensation à l'intérieur du tuyau lesté. Pour éviter toute inversion du débit d'eau dans la pompe à air lorsque cette dernière est mise hors tension, il est recommandé d'élever la pompe à au moins 30,48 cm (12 po) au-dessus du sol environnant. À la sortie du compresseur, le tuyau doit immédiatement être acheminé en pente descendante. La gravité éliminera toute humidité de la pompe à air. Dans cette installation, il n'est pas nécessaire d'installer le clapet anti-retour fourni avec cet ensemble. Si la pompe à air n'est pas élevée, le clapet anti-retour fourni doit alors être installé.



TADK1800

Coupez un court (15,24 cm [6 po]) tronçon de tuyau lesté à partir de l'extrémité du rouleau qui est à l'opposé du diffuseur. Insérez le côté non marqué du clapet anti-retour dans une extrémité du tronçon de tuyau de 15,24 cm (6 po), et raccordez l'autre extrémité au raccord de sortie en laiton de 9,5 mm ($\frac{3}{8}$ po) compris avec la pompe à air du modèle TA1800. Taillez à la longueur souhaitée le tuyau restant du diffuseur, et raccordez ce tuyau à l'extrémité sortie du clapet anti-retour.



Remarque : Le côté sortie du clapet anti-retour comporte un petit « OUT » (sortie) moulé sur le côté. Il est facile de vérifier le sens de l'écoulement en soufflant dans l'extrémité du clapet anti-retour.

TADK3600

Coupez trois (3) courts (15,24 cm [6 po]) tronçons de tuyau lesté à partir de l'extrémité des rouleaux à l'opposé des diffuseurs. Raccordez un (1) tronçon de tuyau au "T" inclus, puis l'autre extrémité au raccord de sortie en laiton de 9,5 mm ($\frac{3}{8}$ po) qui est compris avec la pompe à air TA3600. Insérez le côté non marqué des clapets anti-retour dans les extrémités des deux (2) courts tronçons de tuyau restants, puis raccordez au "T" les extrémités opposées des tronçons. Taillez à la longueur souhaitée les tuyaux restants des diffuseurs, et raccordez ces tuyaux à l'extrémité sortie des clapets anti-retour.

Garantie

L'ensemble d'aération professionnel Typhoon est protégé par une garantie de trois ans; pour obtenir les renseignements détaillés à ce sujet, veuillez consulter le Manuel du produit TA1800/TA3600. Cette garantie limitée est valide uniquement pour l'acheteur initial, à partir de la date inscrite sur le reçu d'achat original. Le mauvais usage ou l'usage abusif du produit annule cette garantie.

Demandes d'application de la garantie

En cas de réclamation au titre de la garantie, retournez l'ensemble au lieu d'achat, accompagné du reçu original.

Introducción

Gracias por comprar el kit de aireación profesional Typhoon de Atlantic. Este manual de instalación complementario abarca la ubicación de la bomba de aire, el conjunto del difusor y las conexiones de la manguera. Para obtener instrucciones detalladas de la bomba de aire, consulte el Manual del producto que se incluye con la bomba TA1800/TA3600.

Precaución

Evite retorcimientos y giros pronunciados en el tramo de manguera y procure nunca cerrar completamente la salida de la bomba. Asegúrese de que la bomba pueda descargar suficiente aire en todo momento, de lo contrario la bomba se sobrecalentará y se producirá una avería en el diafragma.

Conexiones del difusor

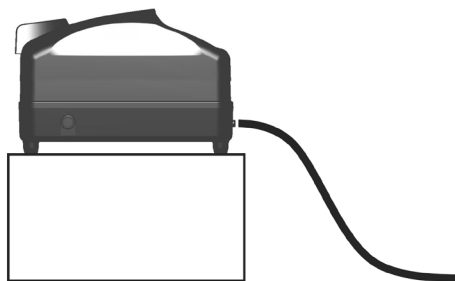
Retire el tapón de llenado de goma que se encuentra en la parte inferior del difusor. Llene la cavidad del difusor con arena o grava de tamaño pequeño. El peso adicional garantizará que el difusor permanezca en su lugar cuando se coloque en el fondo del estanque. Vuelva a colocar el tapón de llenado de goma. Desenrolle la manguera ponderada y conecte un extremo a la "T" abierta del difusor. Sumerja el difusor en el estanque en el lugar deseado y coloque la manguera ponderada hasta el área donde se instalará la bomba de aire.

Nota: El sistema TADK1800 incluye una manguera ponderada de 6 metros (20 pies) de largo para un difusor. El sistema TADK3600 incluye una manguera ponderada de 12 metros (40 pies) de largo que puede cortarse a la longitud adecuada dependiendo de la ubicación de dos difusores. Estas longitudes no tienen que ser iguales.

Conexiones de la bomba de aire

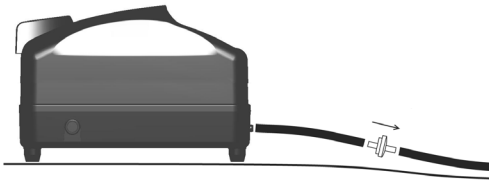
En un clima más fresco, el aire producido por los sistemas TA1800 y TA3600 es a menudo más cálido que la temperatura ambiente exterior. Estas condiciones crearán condensación en el interior de la

manguera ponderada. Para evitar que vuelva a fluir agua al interior de la bomba de aire al apagarla, se recomienda elevarla a una altura mínima de 30,5 cm (12 pulgadas) por encima del nivel del agua. La manguera debe instalarse de inmediato con una pendiente descendente al salir del compresor. La gravedad alejará la humedad de la bomba de aire. Si la instala de esta manera, no es necesario instalar la válvula de retención que se suministra con este kit. Si no elevó la bomba de aire, entonces, debe instalar la válvula de retención suministrada.



TADK1800

Corte un tramo corto de manguera ponderada (de 15,2 cm (6 pulgadas)) desde el extremo del rollo opuesto al difusor. Inserte el lado no marcado de la válvula de retención en un extremo del tramo de manguera de 15,2 cm (6 pulgadas) y conecte el otro extremo a la conexión de salida de latón de 0,95 cm (0,375 pulgada) que se incluye con la bomba de aire TA1800. Recorte el tramo de manguera restante desde el difusor hasta el largo deseado y conéctelo al extremo de la salida de la válvula de retención.



Nota: El lado de salida de la válvula de retención tiene una pequeña marca que dice "OUT" moldeada en el lado. La dirección del flujo se puede verificar fácilmente al soplar en un extremo de la válvula de retención.

TADK3600

Corte tres tramos cortos de manguera ponderada (de 15,2 cm (6 pulgadas)) desde el extremo del rollo opuesto al difusor. Conecte un tramo de manguera a la "T" que se incluye y conéctelo al otro extremo de la conexión de salida de latón de 0,95 cm (0,375 pulgada) que se incluye con la bomba de aire TA3600. Inserte el lado no marcado de las válvulas de retención en los extremos de los dos tramos cortos de manguera restantes y conéctelos a los otros extremos de la "T". Recorte el tramo de manguera ponderada desde los difusores hasta el largo deseado y conéctelo al extremo de la salida de las válvulas de retención.

Garantía

El kit de aireación profesional Typhoon cuenta con una garantía de tres años, para obtener información detallada sobre la garantía, consulte el Manual del producto de la bomba TA1800/TA3600. Esta garantía limitada se extiende exclusivamente al comprador original, y comienza a partir de la fecha del recibo de compra original. El uso indebido o maltrato del producto anula esta garantía.

Reclamaciones de la garantía

En caso de reclamaciones de la garantía, devuelva el kit al lugar de compra junto con el recibo original.



1.330.274.8317

www.ATLANTICWATERGARDENS.com