



# Atlantic®



[www.ATLANTIC-OASE.com](http://www.ATLANTIC-OASE.com)

Product Manual | Manuel du Produit | Manual del Producto



FB3500 - 92803 | FB4700 - 92802

## Introduction

Thank you for purchasing the Atlantic FB3200/FB4600 Fountain Basin. Before using this basin please take a moment to review this manual. Atlantic Fountain Basins create beautiful water features with underground water storage and secure, hidden access to pumps and plumbing. Massively strong internal structure offers stable support for even heavy decorative features such as Aura Vases, Hammered Brass Bowls and Basalt Columns. Generous recessed plumbing channels safeguard plumbing as large as 1½" in the center channel and around the edge, and up to three lines of 1" PVC Flex tubing all the way around. Fountain Basins also accommodate features that lower upkeep and maintenance, such as electrical conduit recesses to protect cords, and automatic fill valves to keep Fountain Basins filled with water automatically.

FBKIT1/FBKIT3 plumbing kits and TidalWave TT-Series and MD-Series pumps are designed to work seamlessly with FB3500 and FB4700 Fountain Basins to simplify installations. FBKIT1 contains a discharge elbow, union, valve, fittings and tubing needed to connect a single Aura Vase, Hammered Brass Bowl or other fountain piece. FBKIT3 contains a discharge elbow, 3-Way Diverter, ¾" fittings and tubing needed to connect up to three Basalt Columns or other fountain pieces.

**BEFORE INSTALLING BASIN:** Installing the pump, plumbing kit and Automatic Fill first, before installing the Basin in the ground, will greatly simplify Fountain Basin installation. Follow the plumbing kit instructions for pump installation. Install the AF1000 Autofill where indicated on the outside of the pump chamber. See Autofill Kit Instructions for details. We recommend watching the appropriate installation videos on [www.atlantic-oase.com](http://www.atlantic-oase.com) before continuing.

## Installation

1. Begin by excavating a hole at least 8 inches larger at the bottom than the basin. If the Basin will be surrounded by soil or mulch, set it 12½" deep. This will leave the Fountain Basin slightly higher than the ground around it, keeping soil, mulch or gravel from washing in. If setting the Fountain Basin within a paver patio, the top rim of the basin should be set at least 1" lower than the top of the pavers. This will help retain the decorative material after it is installed. Angle the sides of the hole outward slightly to aid in backfilling. Be careful not to dig too deep. Tamp and level the bottom of the hole.
2. Install optional 1½" conduit for light and pump cords now if desired, lining the conduit up with the molded recess in the side of the Fountain Basin. Cap the conduit with the included cord seal to keep dirt and water out.
3. Connect the Autofill to your choice of water source using either the ¾" Garden Hose Adapter, ½" rigid PVC slip fitting or ½" flexible tubing adapter (included in AF1000 Auto Fill Kit).

1.



2.



3.



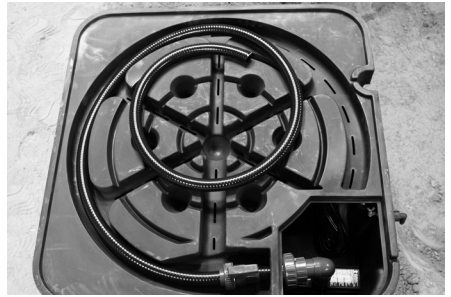
4. Add water to the Fountain Basin to keep it from shifting during backfilling. Start replacing the loose excavated soil around the Basin, leaving the area outside the pump chamber open until all of the electrical and plumbing connections are made. Lightly compact the soil around the basin as you backfill. Caution: Over compacting can distort the side walls of the Fountain Basin.

4.



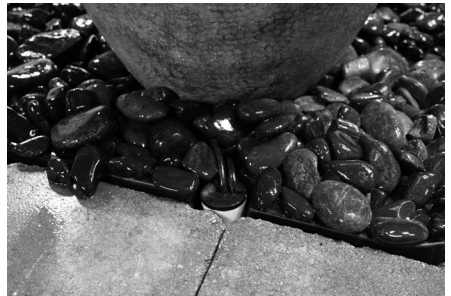
5. With the Basin level and backfilled, set the fountain pieces on the Basin in their approximate position, centered over the recessed channels that will protect cords and tubing from damage. Using the plumbing kits, connect the fountain pieces to the valve or Diverter, following the included instructions or installation video.

5.



6. To complete the installation, cover the Fountain Basin with gravel, polished stones, glass beads or other decorative material. To disguise the outline of the Basin further, extend the material past the edge of the Basin. To enhance nighttime enjoyment of the fountain, complement your Fountain Basin with Atlantic's LED lighting.

6.



## Warranty

This product carries a lifetime warranty. This warranty is extended solely to the original purchaser commencing from the date of original purchase receipt. A misused or abused product voids this warranty.

## Warranty Claims

In case of warranty claims, the complete Basin should be returned to the place of purchase accompanied by original receipt.

## Introduction

Merci d'avoir acheté le bassin de fontaine Atlantic FB3200/FB4600. Veuillez prendre le temps d'examiner ce manuel avant d'utiliser le bassin. Les bassins de fontaine Atlantic créent de magnifiques jeux d'eau avec un stockage d'eau souterrain et un accès sécurisé et caché aux pompes et à la plomberie. La structure interne massivement solide offre un support stable même pour les éléments décoratifs lourds tels que les vases Aura, les bols en laiton martelé et les colonnes de basalte. De généreux canaux de plomberie encastrés protègent une plomberie aussi grande que 38mm/1½" dans le canal central et autour du bord, et jusqu'à trois lignes de tubes flexibles en PVC de 25mm/1" tout autour. Les bassins de fontaine comportent également des caractéristiques qui réduisent l'entretien et la maintenance, telles que des évidements pour conduits électriques pour protéger les cordons et des vannes de remplissage automatiques pour maintenir les bassins de fontaine remplis d'eau automatiquement. Les kits de plomberie FBKIT1/FBKIT3 et les pompes TidalWave séries TT et MD sont conçus pour fonctionner de manière transparente avec les bassins de fontaine FB3500 et FB4700 afin de simplifier les installations. FBKIT1 contient un coude de refoulement, un raccord, une vanne, des raccords et des tubes nécessaires pour connecter un seul vase Aura, un bol en laiton martelé ou une autre pièce de fontaine. FBKIT3 contient un coude de refoulement, un inverseur à 3 voies, des raccords 19mm/¾" et des tubes nécessaires pour connecter jusqu'à trois colonnes de basalte ou autres pièces de fontaine.

**AVANT D'INSTALLER LE BASSIN :** Installer d'abord la pompe, le kit de plomberie et le remplissage automatique, avant d'installer le bassin dans le sol, simplifiera grandement l'installation du bassin de la fontaine. Suivez les instructions du kit de plomberie pour l'installation de la pompe. Installez l'AF1000 Autofill à l'endroit indiqué à l'extérieur de la chambre de la pompe. Voir les instructions du kit de remplissage automatique pour plus de détails. Nous vous recommandons de regarder les vidéos d'installation appropriées sur [www.atlantic-oase.com](http://www.atlantic-oase.com) avant de continuer.

## Installation

1. Commencez par creuser un trou d'au moins 203mm plus grand au fond que le bassin. Si le bassin est entouré de terre ou de paillis, placez-le à 318mm de profondeur. Cela laissera le bassin de la fontaine légèrement plus haut que le sol qui l'entoure, empêchant ainsi la terre, le paillis ou le gravier de s'infiltrer. Si vous installez le bassin de la fontaine dans un patio pavé, le bord supérieur du bassin doit être placé au moins 25mm plus bas que le haut des pavés. Cela aidera à retenir le matériau décoratif après son installation. Inclinez légèrement les côtés du trou vers l'extérieur pour faciliter le remblayage. Attention à ne pas creuser trop profondément. Tassez et nivelez le fond du trou.
2. Installez maintenant un conduit optionnel de 38mm pour les cordons d'éclairage et de pompe, si vous le souhaitez, en alignant le conduit avec l'évidement moulé sur le côté du bassin de la fontaine. Bouchez le conduit avec le joint de cordon inclus pour empêcher la saleté et l'eau d'entrer.



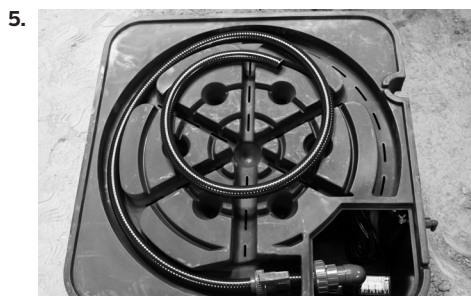
3. Connectez l'Autofill à la source d'eau de votre choix à l'aide de l'adaptateur de tuyau d'arrosage de 19mm/3/4", d'un raccord coulissant en PVC rigide de 13mm/1/2" ou d'un adaptateur de tube flexible de 13mm/1/2" (inclus dans le kit de remplissage automatique AF1000).



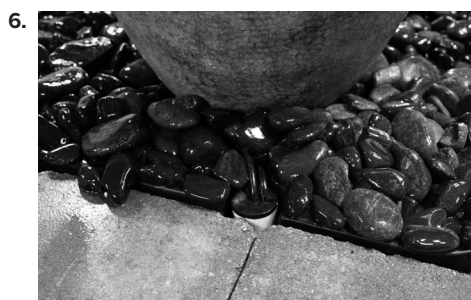
4. Ajoutez de l'eau dans le bassin de la fontaine pour l'empêcher de bouger pendant le remblayage. Commencez à remplacer le sol meuble excavé autour du bassin, en laissant la zone située à l'extérieur de la chambre de la pompe ouverte jusqu'à ce que toutes les connexions électriques et de plomberie soient établies. Compactez légèrement le sol autour du bassin pendant que vous remblayez. Attention : un compactage excessif peut déformer les parois latérales du bassin de la fontaine.



5. Une fois le bassin de niveau et remblayé, placez les pièces de la fontaine sur le bassin dans leur position approximative, centrées sur les canaux encastrés qui protégeront les cordons et les tubes des dommages. À l'aide des kits de plomberie, connectez les pièces de la fontaine à la vanne ou au inverseur, en suivant les instructions fournies ou la vidéo d'installation.



6. Pour compléter l'installation, recouvrez le bassin de la fontaine de gravier, de pierres polies, de perles de verre ou d'autres matériaux décoratifs. Pour masquer davantage le contour du bassin, étendez le matériau au-delà du bord du bassin. Pour améliorer le plaisir nocturne de la fontaine, complétez votre bassin de fontaine avec l'éclairage LED d'Atlantic.



## Garantie

Ce produit est couvert par une garantie à vie. Cette garantie est offerte uniquement à l'acheteur initial à compter de la date inscrite sur le reçu d'achat initial. Le mauvais usage ou l'usage abusif du produit annule cette garantie.

## Demandes d'application de la Garantie

Pour toute réclamation au titre de la garantie, la pompe doit être rapportée sur le lieu d'achat avec la preuve d'achat originale.



## Introduction

Gracias por comprar la base de la fuente FB3200/FB4600 de Atlantic. Antes de usar esta base, tómese un momento para leer este manual. Los lavabos Atlantic Fountain crean hermosas fuentes de agua con almacenamiento de agua subterráneo y acceso seguro y oculto a bombas y plomería. La estructura interna enormemente fuerte ofrece un soporte estable incluso para elementos decorativos pesados, como jarrones Aura, cuencos de latón martillado y columnas de basalto. Los generosos canales de plomería empotrados protegen tuberías de hasta 38mm/1½" en el canal central y alrededor del borde, y hasta tres líneas de tubos flexibles de PVC de 25mm/1" en todo el perímetro. Los lavabos de fuente también incorporan características que reducen el mantenimiento y la conservación, como huecos para conductos eléctricos para proteger los cables y válvulas de llenado automático para mantener los lavabos de fuente llenos de agua automáticamente. Los kits de plomería FBKIT1/FBKIT3 y las bombas TidalWave TT-Series y MD-Series están diseñados para funcionar perfectamente entre los lavabos para fuentes FB3500 y FB4700 para simplificar las instalaciones. FBKIT1 contiene un codo de descarga, una unión, una válvula, accesorios y tubos necesarios para conectar un solo jarrón Aura, un cuenco de latón martillado u otra pieza de fuente. FBKIT3 contiene un codo de descarga, un desviador de 3 vías, accesorios de 19mm/¾" y los tubos necesarios para conectar hasta tres columnas de basalto u otras piezas de fuente.

**ANTES DE INSTALAR EL LAVABO:** Instalar primero la bomba, el kit de plomería y el llenado automático, antes de instalar el lavabo en el suelo, simplificará enormemente la instalación del lavabo Fountain. Siga las instrucciones del kit de plomería para la instalación de la bomba. Instale el AF1000 Autofill donde se indica en el exterior de la cámara de la bomba. Consulte las instrucciones del kit de autocompletar para obtener más detalles. Recomendamos ver los vídeos de instalación adecuados en [www.atlantic-oase.com](http://www.atlantic-oase.com) antes de continuar.

## Installation

1. Comience excavando un agujero al menos 203mm más grande en el fondo que el lavabo. Si el lavabo estará rodeado de tierra o mantillo, colóquelo a 318mm de profundidad. Esto dejará el lavabo de la fuente ligeramente más alto que el suelo a su alrededor, evitando que la tierra, el mantillo o la grava se laven. Si coloca el lavabo de la fuente dentro de un patio de adoquines, el borde superior del lavabo debe colocarse al menos 25mm más bajo que la parte superior de los adoquines. Esto ayudará a retener el material decorativo después de su instalación. Incline los lados del agujero ligeramente hacia afuera para ayudar a rellenar. Tenga cuidado de no profundizar demasiado. Apisonar y nivelar el fondo del agujero.
2. Instale ahora el conducto opcional de 38mm para los cables de luz y bomba, si lo desea, alineando el conducto con el hueco moldeado en el costado del lavabo de la fuente. Tape el conducto con el sello para cables incluido para evitar la entrada de suciedad y agua.

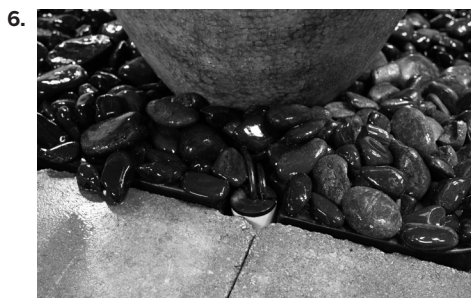
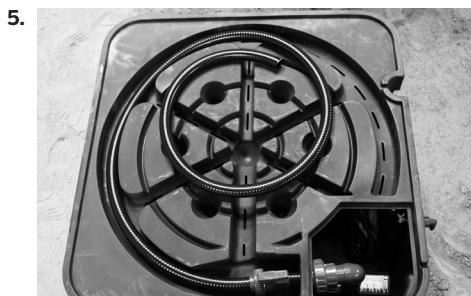
1.



2.



3. Conecte el Autofill a la fuente de agua que elija utilizando el adaptador para manguera de jardín de 19mm/3/4", el conector deslizante rígido de PVC de 13mm/1/2" o el adaptador de tubo flexible de 13mm/1/2" (incluido en el kit de llenado automático AF1000).
4. Agregue agua al lavabo de la fuente para evitar que se mueva durante el relleno. Comience a reemplazar la tierra suelta excavada alrededor de la cuenca, dejando abierta el área fuera de la cámara de la bomba hasta que se realicen todas las conexiones eléctricas y de plomería. Compacte ligeramente la tierra alrededor del lavabo mientras rellena. Precaución: Una compactación excesiva puede distorsionar las paredes laterales del Fountain Basin.
5. Con el lavabo nivelado y lleno, coloque las piezas de la fuente en el lavabo en su posición aproximada, centradas sobre los canales empotrados que protegerán los cables y las tuberías contra daños. Utilizando los kits de plomería, conecte las piezas de la fuente a la válvula o al desviador, siguiendo las instrucciones incluidas o el video de instalación.
6. Para completar la instalación, cubra el lavabo con grava, piedras pulidas, cuentas de vidrio u otro material decorativo. Para disfrazar aún más el contorno del lavabo, extienda el material más allá del borde del lavabo. Para mejorar el disfrute nocturno de la fuente, complemente su lavabo con la iluminación LED de Atlantic.



## Garantía

Este producto tiene una garantía de por vida. Esta garantía se extiende exclusivamente al comprador original a partir de la fecha del recibo de compra original. El uso indebido o el maltrato del producto anulan esta garantía.

## Reclamaciones de garantía

En caso de reclamaciones de garantía, la fuente debe regresarse al lugar en el que se la compró, acompañada por el recibo original.

